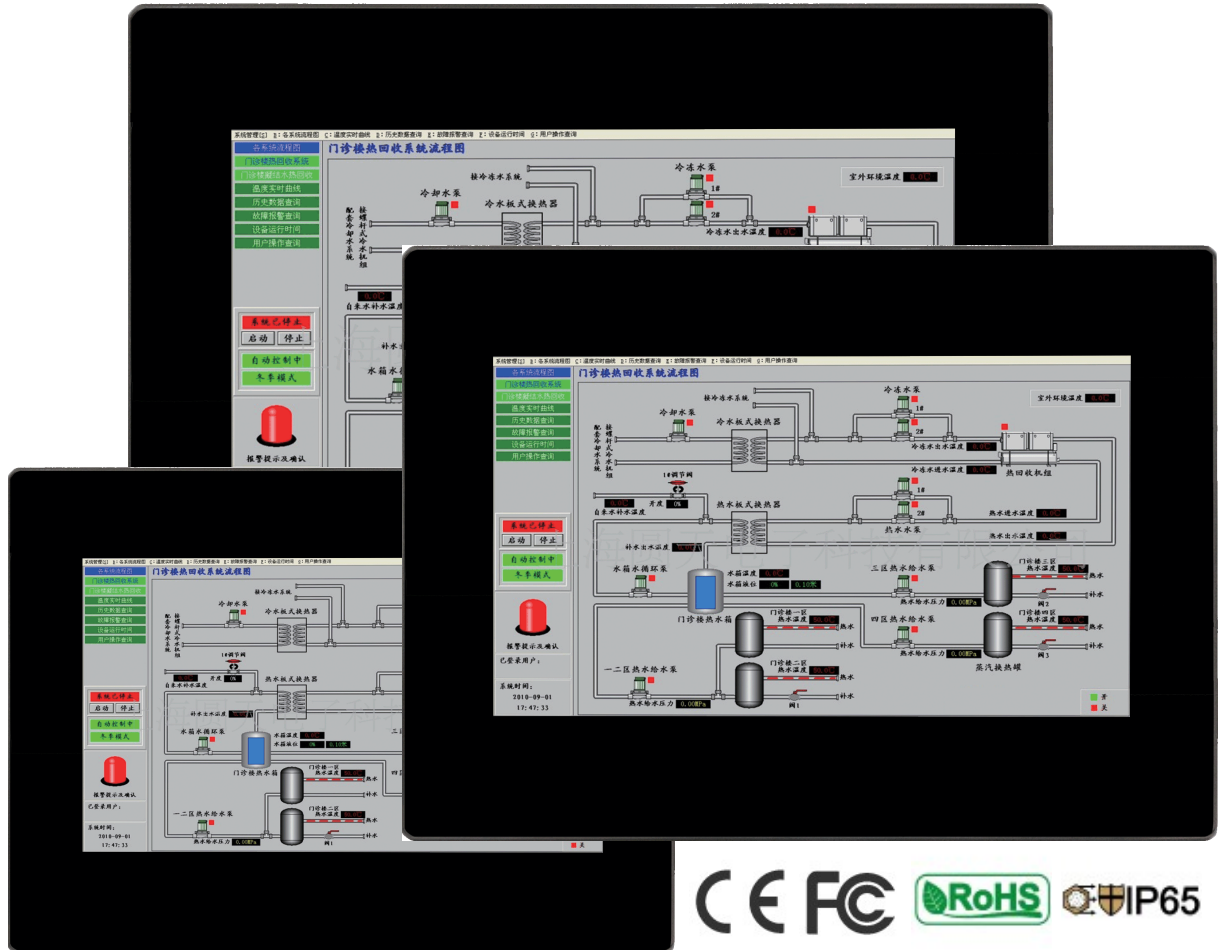


RK 系列人机界面



◆ 主要特性：

- ◇ 采用宽屏 TFT LCD, LED 背光
- ◇ 薄型轻量化设计机身
- ◇ 无风扇冷却系统
- ◇ 双 USB 接口设计
- ◇ 可选 RJ45 以太网接口
- ◇ IP65 前面板防护等级
- ◇ 采用电阻式触摸屏

◆ 规格列表

型号规格	RK100	RK080	RK070	RK043
显示				
显示器	10.1" TFT	8" TFT	7" TFT	4.3" TFT
分辨率	1024×600	800×600	800×480	480×272
亮度	300cd/m ²	300cd/m ²	350cd/m ²	250cd/m ²
对比度	500:1	500:1	500:1	500:1
背光类型	LED			
背光寿命	20,000 小时			
显示色彩	65536			
触控面板				
类型	四线电阻式			
处理器				
配置	RISC ARM 32Bit CPU (ARM926EJ-S, 200MHz)			
内存				
闪存 (Flash)	8MB			
扩充闪存	128MB		无	
工作内存	32MB			
电池备份内存	128K			
万年历				
时钟	有 (一次性使用电池, 使用时间三年)			
接口				
USB	1×USB 1.1 (主), 1×USB 1.1 (从)			
LAN (10/100M)	WST20: 无 WST40: 1×RJ45		WST10: 无 WST30: 1×RJ45	
串口 (DB9 female)	Com1: RS-232/RS-422/RS-485 (DB9); Com3: RS-232 (DB9)			
页面数	最多 7999 画面			
宏	不限			
电源				
输入电源	24±10%VDC (隔离式电源)			
功耗	20W		15W	5W
规格				
面板尺寸 (W×H×D)	270.1×212.1× 42.5mm	231.5×174.5× 42.5mm	204.4×151.0× 33.0mm	130.0×106.2× 39.0mm
开孔尺寸 (W×H)	259.5×201.5mm	221.0×164.0mm	195.1×138.0mm	119.0×93.0mm
重量	1.1Kg	0.93Kg	0.65Kg	0.35Kg
操作环境				
防护等级	IP65			
工作温度	0~50℃			
存储温度	-20~60℃			
相对湿度	10~90% (无凝结)			
耐震动	10~55Hz (X, Y, Z 轴向 1G 30 分钟)			
认证				
EMI	FCC Part 15 Class A			
CE	EN61000-6-2, EN61000-6-4			
软件				
操作系统	PM Designer 1.2 或更新版本			



上海瑞强信息科技有限公司

上海闵行区新骏环路 245 号 D302 / 邮编: 201114

Tel: +86 21 5109 6600

Fax: +86 21 5426 3008